

# MEKA

**BL230**



**230v**

**Operatore elettromeccanico  
per cancelli a battente**

***Electromechanical operator  
for swing gates***

**Opérateur électromécanique  
pour portails à battants**

***Operador electromecánico  
para puertas batientes***

**Elektromechanischer  
Antrieb für Flügeltore**

**GIBIDI**  
CONTINENTAL SPA

**I**

### Potente

MEKA BL 230 è l'operatore elettromeccanico di solida struttura progettato per automatizzare ante di grandi dimensioni per uso condominiale. L'assoluta irreversibilità, assicura e garantisce il blocco dell'anta sino a 3,5 m, senza ricorrere all'applicazione di elettroserratura.

### Sicuro

MEKA BL 230 è equipaggiato di serie con cilindro dal profilo europeo e chiave personalizzata, che protegge l'accesso al dispositivo di sblocco manuale, composto da una robusta e maneggevole leva che ne garantisce una facile presa e una semplice manovra, per tutti i componenti della famiglia.

### Silenzioso

MEKA BL 230 è uno degli operatori elettromeccanici più silenziosi del mercato. La scelta di particolari componenti come cuscinetti a sfera che supportano tutti gli organi in manovra, la chiocciola in bronzo sulla vite senza fine, e la struttura completamente in alluminio sono stati gli accorgimenti adottati per ottenere lo scopo.

### Affidabile

MEKA BL 230 risponde agli standard di qualità ormai noti della Gi.Bi.Di., controllo dei materiali in entrata, in assemblaggio e test meccanici ed elettromeccanici ne fanno quanto di meglio oggi si possa fare come collaudo del prodotto.

**GB**

### Powerful

MEKA BL 230 is an electromechanical operator with a solid structure designed to automate large doors in condominium applications. Irreversible motor ensures and guarantees door closure at up to 3.5 meters without requiring electrically-operated locks.

### Safe

MEKA BL 230 is fitted as standard with a European profile cylinder and personalised key to prevent access to the manual release mechanism comprising a sturdy and convenient lever ensuring comfortable and simple manoeuvres, for all members of the family.

### Quiet

MEKA BL 230 is one of the quietest electro-mechanical system on the market. Special components such as ball bearings supporting all mobile components, the bronze spiral on the worm screw and structure completely in aluminium are the special features adopted to achieve this purpose.

### Reliable

MEKA BL 230 meets by now well-known Gi.Bi.Di. standards. Controls of incoming materials, assembly and mechanical and electrical test ensure the best possible product final testing.

**F**

### Puissant

MEKA BL 230 est l'opérateur électromécanique de structure solide conçu pour automatiser les portes de grandes dimensions, pour une utilisation en copropriété. L'irréversibilité absolue assure et garantit le blocage d'un vantail jusqu'à 3,5 m sans avoir recours à l'application d'une serrure électrique.

### Sur

MEKA BL 230 est équipé en série d'un cylindre à profil européen et à clef personnalisée, qui protège l'accès au dispositif de déblocage manuel. Ce dernier comporte un système de levier robuste et maniable qui assure une manœuvre simple et facile pour tous les membres de la famille.

### Silencieux

MEKA BL 230 est l'un des opérateurs électromécaniques les plus silencieux du marché. La sélection des composants particuliers tels que les roulements à billes, qui supportent tous les organes en mouvement, le curseur à bronze sur la vis sans fin, et la structure entièrement en aluminium ont été les solutions adoptées pour atteindre cet objectif.

### Fiabile

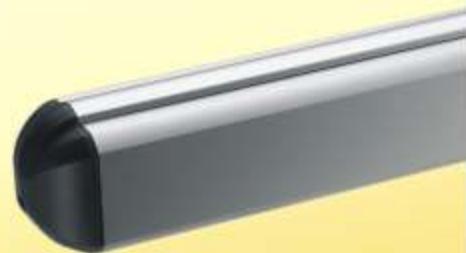
MEKA BL 230 répond aux standards de qualité, désormais notoires chez Gi.Bi.Di.. Un contrôle des matières en entrée et à l'assemblage, puis une série de tests mécaniques et électriques en font ce qu'il y a de meilleur aujourd'hui en matière d'essais sur le produit.

#### DATI TECNICI

Utilizzo	Condominiale
Tensione di alimentazione	220/230 V - 50/60Hz
Potenza assorbita	150W (~ 1000 N)
Corrente assorbita	0.8A (~ 1000 N)
Potenza assorbita Max	300W
Corrente assorbita Max	1.5A
Motore elettrico	4 poli - 1400 giri/min
Termoprotezione	140°C
Corsa utile	400 mm
Forza max di spinta/trazione	3000N
Temperatura d'esercizio	- 20°C +60°C
Grado di protezione	IP 44
Frequenza d'uso (%)	40% (20°C)
Lunghezza massima anta	3.5 m
Finecorsa	, 1 - 2 - 0

#### TECHNICAL DATA

Use	Condominium
Supply voltage	220/230 V - 50/60Hz
Power absorbed	150W (~ 1000 N)
Current absorbed	0.8A (~ 1000 N)
Max. power absorbed	300W
Max. current absorbed	1.5A
Electric motor	4 poles - 1400 rpm
Thermic	140°C
Effective travel	400 mm
Max thrust/traction force	3000N
Operating temperature	- 20°C +60°C
Protection class	IP 44
Frequency of use (%)	40% (20°C)
Maximum gate length	3.5 m
Limit switch	, 1 - 2 - 0

**MEKA** BL230

Abituati alla qualità • Get used to quality • Habituez-vous à la

## E

### Potente

MEKA BL 230 es el operador electromecánico de estructura sólida diseñado para automatizar grandes puertas destinadas a uso comunitario. Su absoluta irreversibilidad asegura y garantiza el bloqueo de la puerta hasta 3,5 m sin necesidad de aplicar una elettrocerradura.

### Seguro

MEKA BL 230 está dotado de cilindro con perfil europeo y llave personalizada que protege el acceso al dispositivo de desbloqueo manual, compuesto por una robusta y manejable palanca que garantiza un agarre fácil y una maniobra simple para todos los componentes de la familia.

### Silencioso

MEKA BL 230 es uno de los operadores electromecánicos más silenciosos del mercado. La elección de ciertos componentes, como los cojinetes de bolas que sostienen todos los órganos en movimiento, el tornillo patrón de bronce en el sinfín y la estructura completamente realizada en aluminio, son soluciones adoptadas para alcanzar el objetivo.

### Fiable

MEKA BL 230 cumple con los estándares de calidad ya conocidos de Gi.Bi.Di. el control de los materiales durante la entrada y el ensamblaje, así como pruebas mecánicas y eléctricas, garantizan el mejor ensayo del producto que se pueda realizar actualmente.

## D

### Leistungsstark

MEKA BL 230 ist ein solider elektromechanischer Antrieb, welcher zur Automatisierung von großflächigen Torflügeln in kleineren Wohnblocks entwickelt wurde. Die absolute Irreversibilität sorgt für die Blockierung von Torflügeln von bis zu 3,5 Metern, ohne dass Elektroschlösser installiert werden müssen.

### Sicher

Meka BL 230 ist serienmäßig mit Zylindern mit europäischem Profil und einem individuellen Schlüssel ausgestattet, welcher den Zugang zur manuellen Entsperrungsvorrichtung schützt. Diese besteht aus einem robusten, leicht bedienbaren Hebel, der für alle Familienmitgliedern leicht zu erreichen und einfach zu benutzen ist.

### Geräuscharm

Meka BL 230 gehört zu den leisesten elektromechanischen Antrieben, die heute auf dem Markt erhältlich sind. Zur Erzielung dieses Merkmals dient die Verwendung von ausgewählten Bauteilen wie Kugellager, welche alle beweglichen Teile tragen, die Bronzemutter auf der Endlosschraube und das vollständig aus Aluminium bestehende Gehäuse.

### Zuverlässig

Meka BL 230 entspricht den hohen Qualitätsstandards, für welche Gi.Bi.Di bekannt ist. Materialeingangskontrollen, Kontrollen während der Montage und mechanische sowie elektrische Tests stellen das Optimum dar, was heute bei Produktprüfungen erwartet werden kann.



### SPÉCIFICATIONS TECHNIQUES

Usage	Copropriété
Tension d'alimentation	220/230 V - 50/60Hz
Puissance absorbée	150W (~ 1000 N)
Courant absorbée	0.8A (~ 1000 N)
Puissance absorbée max.	300W
Courant absorbée max.	1.5A
Moteur électrique	4 poli - 1400 tours/mn
Protection thermique	140°C
Course utile	400 mm
Force maxi Poussée/traction	3000N
Température de service	- 20°C + 60°C
Degré de protection	IP 44
Fréquence d'utilisation (%)	40% (20°C)
Longueur maxi du vantail	3.5 m
Fin de course	, 1 - 2 - 0

### DATOS TÉCNICOS

Empleo	Comunitario
Tensión de alimentación	220/230 V - 50/60Hz
Potencia absorbida	150W (~ 1000 N)
Corriente absorbida	0.8A (~ 1000 N)
Max. potencia absorbida	300W
Max. corriente absorbida	1.5A
Motor eléctrico	4 polos - 1400 rpm
Termoprotección	140°C
Carrera útil	400 mm
Fuerza máx. empuje/tracción	3000N
Temperatura de ejercicio	- 20°C + 60°C
Grado de protección	IP 44
Frecuencia de uso (%)	40% (20°C)
Longitud máxima puerta	3.5 m
Final de carrera	, 1 - 2 - 0

### TECHNISCHE DATEN

Verwendung	Wohnblocks
Versorgungsspannung	220/230 V - 50/60Hz
Leistungsaufnahme	150W (~ 1000 N)
Stromaufnahme	0.8A (~ 1000 N)
Max. Leistungsaufnahme	300W
Max. Stromaufnahme	1.5A
Elektromotor	4 Pole - 1400 U/min
Thermoschutz	140°C
Nutzhub	400 mm
Max. Schub-/Zugkraft	3000N
Betriebstemperatur	- 20°C + 60°C
Schutzklasse	IP 44
Gebrauchsfrequenz (%)	40% (20°C)
Max. Flügellänge	3.5 m
Endanschlag	, 1 - 2 - 0





# MEKA **BL230**

**L'operatore universale per cancelli a battente**  
*Universal operator for swing gates*  
**L'opérateur universel pour portails à battants**  
*El operador universal para cancelas de batiente*  
**Unversalbedienungseinheit fur Flügeltore**

[www.gibidi.com](http://www.gibidi.com)

